



寄付文化醸成

「だれかさんのため貯金箱」プロジェクト



特定非営利活動法人いのちのミュージアム



「だれかさんのため貯金箱」とは？

- 特定非営利活動法人いのちのミュージアムが進めている、寄付文化の醸成を目的とした活動です。
- 「だれかさんの役にたちたい」というあなたの気持ちを貯金箱にこめて、支援を必要としている誰かさんに、貯金を寄付していただくことを願っています。
- この貯金箱がきっかけとなって、寄付者と寄付を求めている人や団体とがつながることを夢みているのです。

基本プラットフォーム

特定非営利活動法人いのちのミュージアムは、
寄付者と寄付を求めている人をつなぐ
運営基盤(プラットフォーム)を提供します。

- デザイン貯金箱の制作
- 寄付金の受入と寄付金の配分
- 寄付者の属性情報の収集
- プロジェクトパートナーの連携
- プロジェクトスポンサーの開拓

寄付者

プロジェクトの参加方法



- 貯金箱シートを切り抜き、貯金箱を組み立て、貯金をしてください。
- 貯まった貯金は、あなたの思いついた、だれかさんに寄付をしてください。
- 貯金箱を組み立てたとき、寄付をしたときに、私達に連絡をしてください。

いのちのミュージアムのウェブサイトにも、報告用ページを用意しました。

<http://www.inochi-museum.or.jp/dareka>

(寄付文化醸成媒体)

貯金箱シート (サンプル表)

♥ だれかさんのため貯金箱

わたくしたち団体の活動は「寄付者」の皆様からの
温かいご支援により支えられています。

この貯金箱に、「だれかさんの役にたきたい」とい
うあなたの気持ちをこめて、支援を必要としている
だれかさんに、寄付という形で届けてください。

参加の方法

- ① 下の絵を切り離して、貯金箱を組み立ててください
- ② 組み立てた貯金箱に貯金をしてください
- ③ 貯まった貯金を、だれかさんに届けてください
- ④ 寄付をしたら、私達に知らせてください
- ⑤ 連絡先：<http://www.inochi-museum.or.jp/dareka>



「だれかさんのために役立ちたい」の気持ちを貯金箱に託して届けさせて下さい。

(寄付文化醸成媒体)

貯金箱シート (サンプル裏)



この「だれかさんのため貯金箱」は寄付文化醸成を目的とした、特定非営利活動法人いのちのミュージアムが提唱するプロジェクトです。

あなたの選んだ誰かさんに、貯金が寄付されることを願っています。このプロジェクトがきっかけとなって、世の中のいろいろな社会貢献活動をしている団体の存在を知ることにつながり、この貯金箱を通じて「だれかさんのために役立ちたい」という想いが、支援を必要としている誰かさんにつながることを夢見ています。

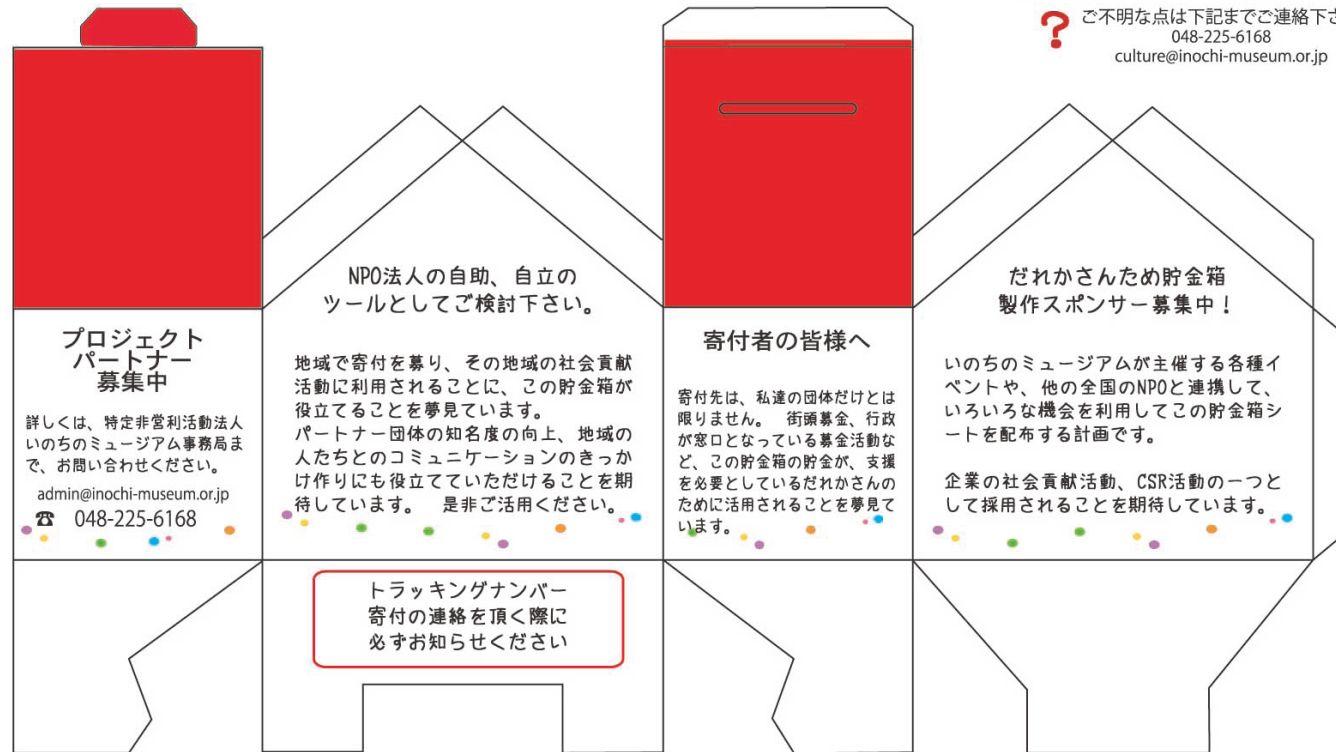
この夢の実現に、あなたにも参加していただきたいのです。

パートナー団体の寄付口座情報

貯金箱底面補強シート(切り抜いて貯金箱の内側に敷いてご利用ください)



ご不明な点は下記までご連絡下さい
048-225-6168
culture@inochi-museum.or.jp



「だれかさんのために役立ちたい」の気持ちを貯金箱に託して届けましょう。

組立て例

- 貯金箱に貯金をしてください。



幅80ミリ、奥行き50ミリ、高さ84ミリ

寄付先例

- 貯まった貯金をだれかさんのために寄付してください。

いのちのミュージアム

山口県公安委員会認定
NPO法人 被害者支援センター
ハートラインやまぐち



どこにしよう
かな？

寄付先を選ぶのは
あなたです



あなたの事

寄付をしたら・・・連絡をください

貯金を寄付されましたら、いのちのミュージアムホームページにアクセスして、寄付先、寄付金額、貯金箱底面のトラッキングナンバーなど、情報を入力してください。

- ① Tracking Number
- ② 寄付先
- ③ 金額
- ④ なまえ
- ⑤ 連絡先



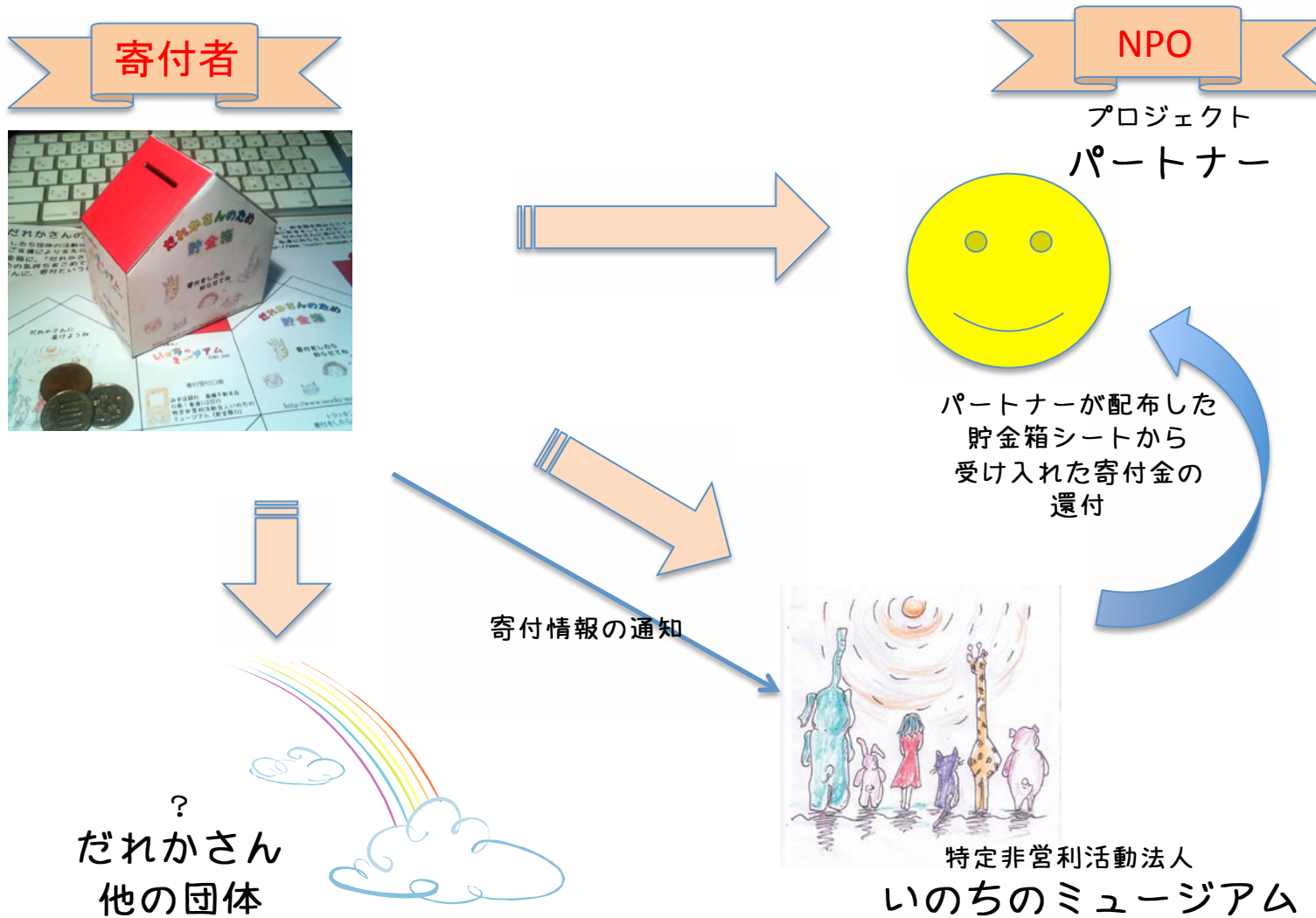
パートナーの条件



- 市民活動支援中間組織、NPOであれば誰でも参加可能。
- 貯金箱シートを活動地域で配布してください。
- 寄付受入情報を連絡してください。
- 寄付者にむけた情報発信と関係維持に努力してください。

詳しくは、パートナー規約書をお読みください
問合せ: office@inochi-museum.or.jp 電話: 048-225-6168

寄付金の流れ



スポンサー
募集中

企業・団体の参加を求めています

お願いしたいこと・・・

- 貯金箱シートの買い上げ・配布
- 貯金箱シートの広告宣伝利用

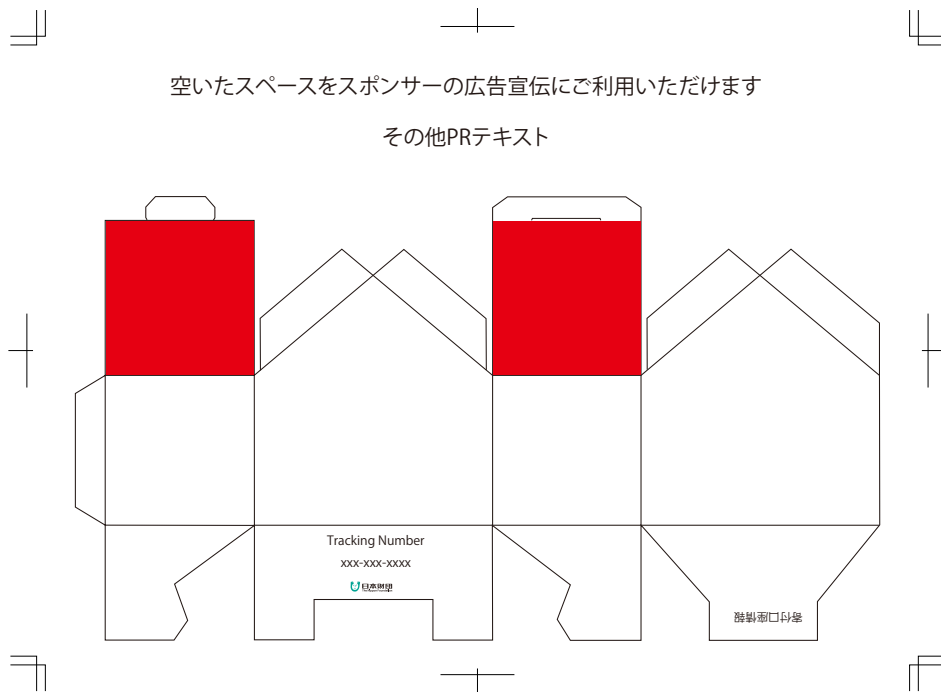
私達のネットワークを通じて貯金箱シートを配布します。

スポンサー
募集中

• 専用デザインシートを作成します

デザイン料、送料実費

ウラ面の空いたスペースを、ご自由に利用いただけます。



費用の目安
(一万枚まで)

印刷費
一枚あたり 30円

デザインは実費



プロジェクトの事例

① 市民活動支援組織／NPOとの共同プロジェクト

市民ファンドレイジングinかながわ(仮称)準備中
神奈川県内の5市の中間支援組織との共同企画

② 業界団体のCSRとして、基金造成用に利用

12000名の会員組織を活用し、47都道府県のNPOを
支援するためのファンド設立企画を提案中

③ 社会貢献活動支援ファンド造成用に販売

10枚セットを1000円で販売。
売上の54%でファンド造成。
いのちを守る社会事業に寄付。

お問合せ先

特定非営利活動法人いのちのミュージアム
事務局

電話：048-225-6168

office@inochi-museum.or.jp

URL: <http://inochi-museum.or.jp/dareka>



〒191-0033
東京都日野市百草999
電話： 042-594-9810